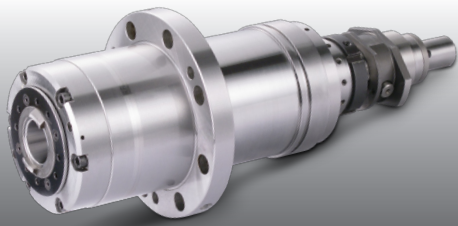


高效率雙主軸立式綜合加工機

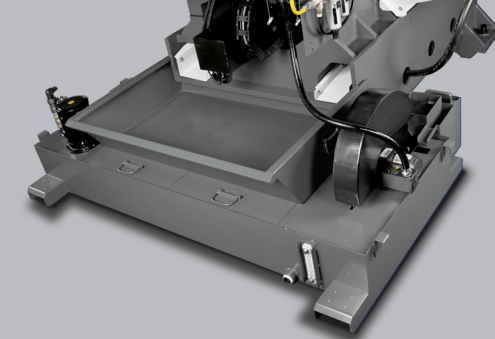
DV30T

DV30T擁有雙主軸、雙Z軸結構設計，可獨立或同動控制，並可各別執行刀具量測與補償的功能。與相同佔地面積的鑽孔機相比，可以提升60%的產能，大幅度降低投資者成本，其大量且快速加工的生產品質，提升3C電子產業的競爭力。

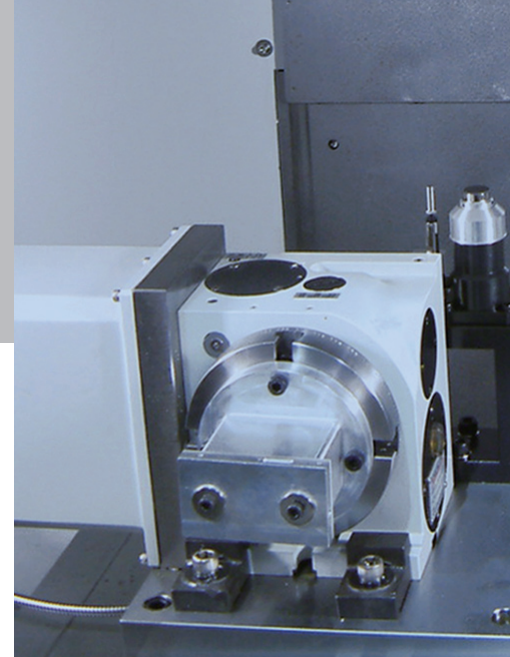




IDD直結式主軸 (BT30)



後斜式大接肩槽之設計，將底座出屑口整個包覆增大承屑量



搭配第四軸及專用治具，滿足各種加工需求

IDD直結式主軸

- 高剛性、高精度之鋼珠軸承設計，在高速加工時能保持絕佳切削剛性。
- 主軸拉刀系統採螺旋彈簧設計，在高頻率的換刀情況下，與其他廠家相比，彈簧壽命較長。
- 搭配自動打刀設計，T-T僅 1秒，大幅提升機台稼動率。

效率大幅提升，降低投資成本

- 高精度、高產能機種，節省佔地面積，實現成本節省。
- 與同功能鑽孔機相比，產能提升60%。
- 搭配第四軸功能(opt.)，可提升至多面銑削、鑽孔、攻牙加工能力。

高效率排屑設計

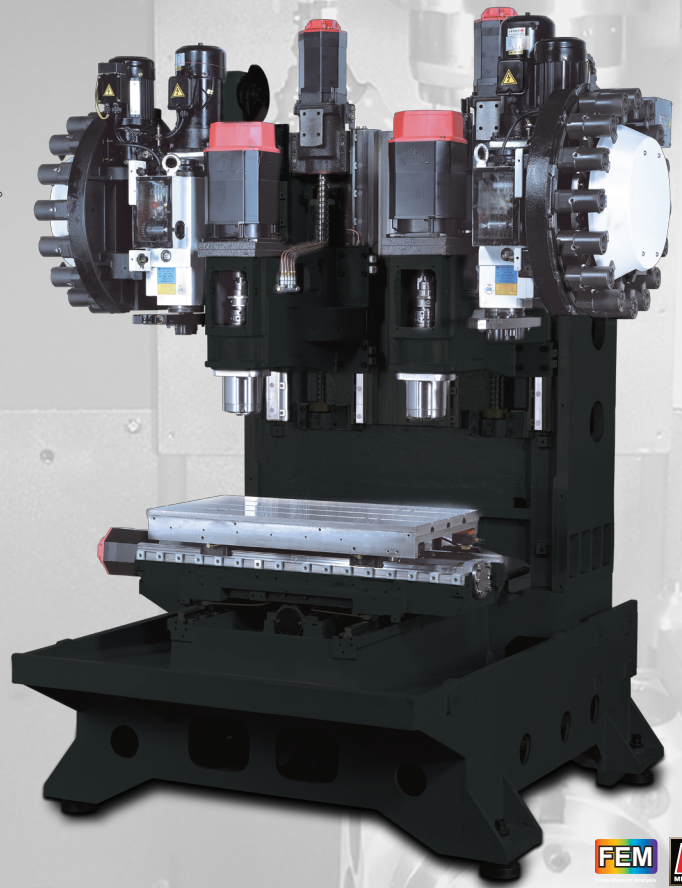
- 後斜式之底座設計，使切屑更易排至機台後方接屑槽，有助於加速切屑與切削液的排除。

占地面積節省 **59%**

產能提升 **60%**

三軸進給速度 **48m/min.**

加速度 **1g**



最大主軸馬達功率/扭力	3.7 kW/12 Nm
主軸轉速(選擇)	20,000 rpm(24,000 rpm)
X/Y/Z軸行程	300 mm/350 mm/320 mm
工作台尺寸	780 mm x 400 mm
工作台最大載重	250 kg
T型槽尺寸	3 x 14 mm x 100 mm
快速押送速度(X/Y/Z)	48/48/48 m/min.
切削押送速度	1~20,000 mm/min.
主軸端孔斜度	BT30

最大刀具重量	3 kg
最大刀具尺寸(無鄰刀)	ø40mmX120 mm (ø40 mmX120 mm)
刀具數量(選擇)	16T(20T)
換刀時間(T-T)	1.0 sec.(60Hz)
換刀機構	刀臂式
動力源容量	22 kVA
空壓源	5.5 kg/cm ²
機器重量	3,700 kg

* 本公司隨時進行研究改進的工作，因此保有更改設計、規格功能之權利。

* 此型錄中所提供的測試資料是在特定的測試程序和環境條件下完成。在不同的機台設定，與周邊環境的影響下，測試結果與此型錄中所提供的測試資料可能會有所差異。